

Gruppe der Arbeitnehmer

1



Jutta Holzhauser

VAE
MS Kempten
auf dem Lindenberg (8570)

2



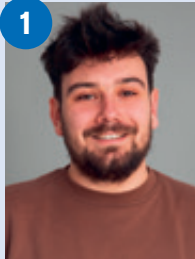
Robert Wittmann

L
Robert-Schumann-MS
Sankt Mang (8572)

Stellv. Vorsitzende im ÖPR
Vertretung Arbeitnehmer im BLLV-Kreisverband
Kempten

Jugend- und Auszubildendenvertretung

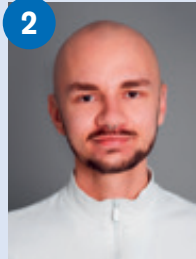
1



Robin Haberes

LAA
GS Kempten
am Haubenschloss (8566)

2



Noah Fischer

Student/L
GS Kempten
am Haubenschloss (8566)

Mitglied im ÖPR

Wir hören nicht nur zu, wir handeln auch.



Wir setzen uns für Sie ein.

Personalratswahlen 23. – 25. Juni 2026

Wahl des örtlichen Personalrats im Schulamtsbezirk Kempten 23./24./25. Juni 2026

Sie brauchen unsere Unterstützung – wir brauchen Ihre Stimme:
Deshalb BLLV wählen!

1 Verena Häußler	<input type="radio"/>
2 Antje Schuler	<input type="radio"/>
3 Elke Denk	<input type="radio"/>
4 Eva-Maria Hirschke	<input type="radio"/>
5 Rebekka Hagelmüller	<input type="radio"/>
6 Alexandra Hooites Meursing	<input type="radio"/>
7 Ursula Hörmann	<input type="radio"/>
8 Andrea Rudolph	<input type="radio"/>
9 Thomas Rueß-Schlaich	<input type="radio"/>
10 Mirjam Stach	<input type="radio"/>
11 Sebastian Groß	<input type="radio"/>
12 Angelika Hartmann	<input type="radio"/>
13 Gerd Jonetz	<input type="radio"/>

Gruppe der Beamten

1 Jutta Holzhauser	<input type="radio"/>

Gruppe der Arbeitnehmer

1 Robin Haberes	<input type="radio"/>

Jugend- und Auszubildendenvertretung

Für die Gruppe der Beamten an Grund- und Mittelschulen haben Sie sieben Stimmen. Sie können einem Kandidaten bis zu drei Stimmen geben.

Sie haben für die **Gruppe der Arbeitnehmer** zwei Stimmen. **Für die Jugend- und Auszubildendenvertretung** können Sie drei Stimmen vergeben.

Nicht vergessen

Zuerst immer die BLLV-Liste ankreuzen, dann eventuell »häufeln«.

Wichtig

Ihr Stimmzettel wird ungültig, wenn Sie Bewerber aus mehr als einer Liste wählen! Bleiben Sie in der BLLV-Liste! Verschenken Sie keine Stimme!

Briefwahl

Sie können aber auch die Möglichkeit der Briefwahl nutzen, wenn diese nicht ohnehin vom Wahlvorstand angeordnet ist. Fordern Sie bitte Ihre Wahlunterlagen rechtzeitig beim Wahlvorstand an (siehe Aushang in Ihrer Schule), dass diese bis spätestens 25. Juni 2026 wieder beim Wahlvorstand eingetroffen sind.

Weitere Informationen unter mehrkraft.bllv.de



Starkes Team. Starke Stimme. Dein BLLV!

Personalratswahlen
23. – 25. Juni
2026



Örtlicher Personalrat Kempten (Allgäu) - Grund- und Mittelschulen

Mehr Kraft für Bildung.
Deine Stimme macht uns stark, geh wählen!



Gruppe der Beamten



Verena Häußler

Rin
MS Kempten
auf dem Lindenberg (8570)

Vorsitzende ÖPR
Vorsitzende im Tandem BLLV-Kreisverband Kempten
Geschäftsführung BLLV-Kreisverband Kempten



Antje Schuler

Lin
GS Kempten
an der Fürstenstraße (8563)

Stllv. Vorsitzende im BLLV-Kreisverband Kempten
Mitglied im ÖPR



Elke Denk

FOLin EG
GS Kempten
an der Sutt (8573)

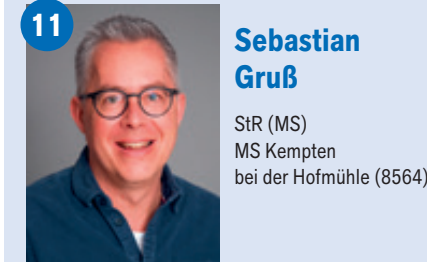
Mitglied im ÖPR
Vertreterin der Fachlehrkräfte im BLLV-Kreisverband Kempten



Mirijam Stach

Lin
GS Kempten
am Aybühlweg (8425)

Vorsitzende im ÖPR
Vertreterin der Fachlehrkräfte im BLLV-Kreisverband Kempten



Sebastian Gruß

StR (MS)
MS Kempten
bei der Hofmühle (8564)



Angelika Hartmann

StRin (MS)
GS Kempten-Kottern/Eich
(8543)

Vorsitzende im ÖPR
Vertreterin der Fachlehrkräfte im BLLV-Kreisverband Kempten



Nicole Koller

KRin
MS Kempten
bei der Hofmühle (8564)

Vorsitzende im ÖPR
Vertreterin der Fachlehrkräfte im BLLV-Kreisverband Kempten



Tanja Zwick

Rin
Robert-Schuman-MS
Sankt Mang (8572)

Vertreterin Schulleitung im BLLV-Kreisverband Kempten



Eva-Maria Hirschke

FÖLin
MS Kempten
bei der Hofmühle (8564)

Mitglied im ÖPR
Mitgliederverwaltung/ Kassier/ Vertreterin der Förderlehrkräfte im BLLV-Kreisverband Kempten



Rebekka Hagelmüller

KRin
Robert-Schuman-MS
Sankt Mang (8572)

Beisitzer im BLLV-Kreisverband Kempten



Alexandra Hooites Meursing

Lin
GS Kempten
am Haubenschloss (8566)

Mitglied im ÖPR
Vertreterin GS im BLLV-Kreisverband Kempten



Gerd Jonetz

R
GS Kempten-Nord (8571)

Mitglied im ÖPR
Vertreterin der Fachlehrkräfte im BLLV-Kreisverband Kempten



Anna Türpe

Lin
GS Kempten-Kottern/Eich
(8543)

Mitglied im ÖPR
Vertreterin der Fachlehrkräfte im BLLV-Kreisverband Kempten



Ursula Hörmann

Lin
GS Kempten
an der Fürstenstraße (8563)

Mitglied im ÖPR
Vertreterin der Fachlehrkräfte im BLLV-Kreisverband Kempten



Andrea Rudolph

Rin
GS Kempten-Kottern/Eich
(8543)

Mitglied im ÖPR
Beisitzer im BLLV-Kreisverband Kempten



Thomas Rueß-Schlaich

KR
MS Kempten
auf dem Lindenberg (8570)

Mitglied im ÖPR

Wir sind Expert:innen in Sachen Bildung.



Andrea Reininghaus

Rin
Gustav-Stresemann-GS
Sankt Mang (8565)

Mitglied im ÖPR
Beisitzerin/Vertreterin Schulleitung im BLLV-Kreisverband Kempten

Wir geben Ihnen Sicherheit.

Gruppe der Beamten



Nicole Koller

KRin
MS Kempten
bei der Hofmühle (8564)

Vorsitzende im ÖPR
Vertreterin der Fachlehrkräfte im BLLV-Kreisverband Kempten



Tanja Zwick

Rin
Robert-Schuman-MS
Sankt Mang (8572)

Vertreterin Schulleitung im BLLV-Kreisverband Kempten

Wir stehen Ihnen jederzeit mit Rat und Tat zur Seite.

